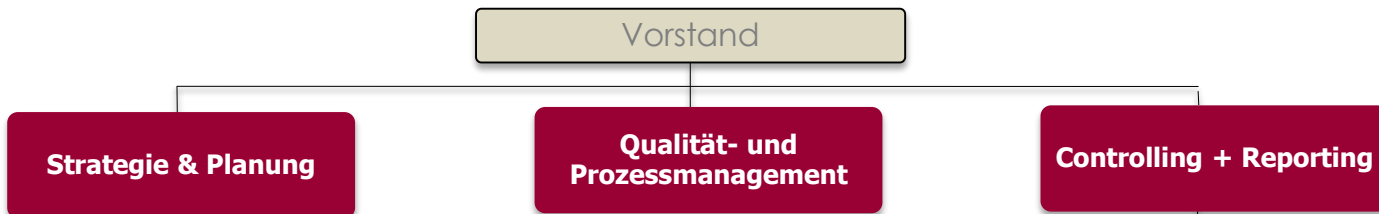


# Organigramm

Gelebte Prozesse - regional verankert



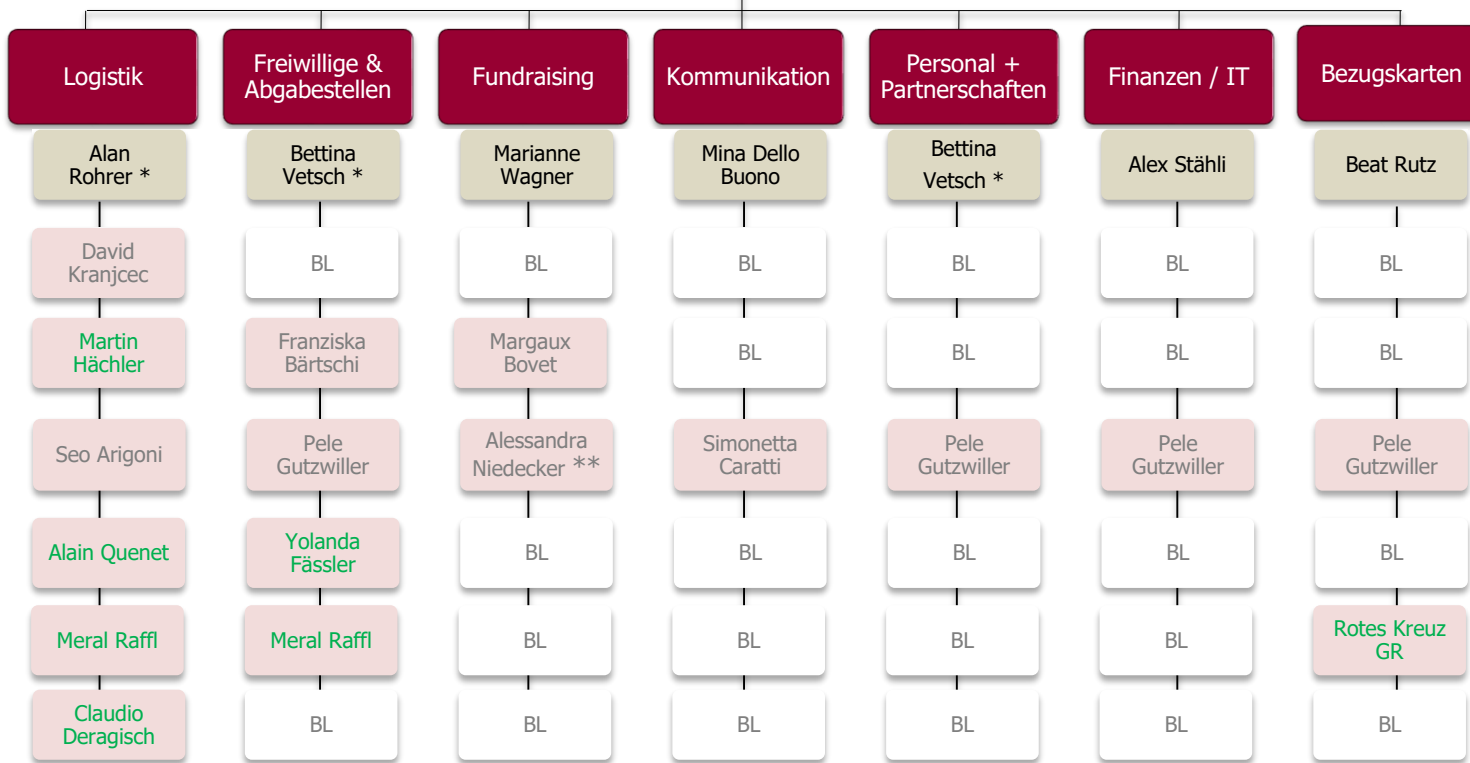
Strategische Führung



Operative Führung

Alex Stähli  
Geschäftsführer

Bereichsleitung (BL)



Grün = Mandat

\* Mitglied der Geschäftsleitung

\*\* Vorstandsmitglied;  
unterstützt durch Segretariato *Tavolino Magico*, PF ICH